



Tramoggia con albero di trasmissione a coclea



I Applicazione

Grazie alla tramoggia di aspirazione ed all'albero di trasmissione con coclea, le pompe KST sono adeguate al pompaggio di prodotti con viscosità elevata, masse, paste e liquidi con particelle in sospensione.

I Disegno e caratteristiche

Le pompe KST sono pompe a rotore elicoidale sanitarie.
 Versione ad asse nudo con cuscinetti di supporto.
 Corpo pompa con tramoggia.
 Trasmissione fissa.
 Bocca di mandata eccentrica.

I Specifiche tecniche

Materiali:

Parti a contatto con il prodotto	Acciaio inox AISI 316L (1.4404)
Albero trasmissione con coclea	Acciaio inox AISI 304 (1.4301)
Altre parti in acciaio	Acciaio inox AISI 304 (1.4301)
Supporto dei cuscinetti	GG-22
Statore	NBR nero (secondo FDA e CE 1935/2004)
Guarnizioni in contatto con il prodotto	FPM (secondo FDA e CE 1935/2004)

Tenuta meccanica semplice interna secondo EN 12756 I1k (secondo FDA e CE 1935/2004):

Parte giratoria	Carburo de Silicio (SiC)
Parte stazionaria	Grafito (C)
Guarnizioni	FPM

Finitura superficiale:

Interno	Lucido a specchio, eccetto l'albero di trasmissione con coclea elettrolucidato
Esterna	Satinato

Connessioni:

DIN 11851
 CLAMP
 SMS

Limiti operativi (secondo modello):

Portata massima	34 m ³ /h	148 US GPM
Pressione massima di esercizio		
- semplice stadio	6 bar	87 PSI
- doppio stadio	12 bar	174 PSI
Temperatura massima di esercizio	85 °C (secondo materiali)	185 °F
Velocità massima	500 rpm	



I Specifiche tecniche

Pompa	Volume a 100 rev. [l]	Portata massima [m³/h]	Pressione massima [bar]		Velocità massima [rpm]	Per minimo avviamento [Nm]	
			Semplice stadio	Doppio stadio		Semplice stadio	Doppio stadio
KST-20	2,8	0,82	6	12	500	18	30
KST-25	6,7	2			500	20	36
KST-30	9,8	2,9			500	25	45
KST-40	23,7	5,7			400	45	80
KST-50	45,1	9,5			350	70	125
KST-60	82	17,2			350	110	190
KST-80	185,4	33,5			300	150	260

I Opzioni

- Tenuta meccanica doppia pressurizzata.
- Tenuta meccanica semplice refrigerata (Quench).
- Tenuta in SiC/SiC.
- Otturazione con tenuta a baderna teflonata.
- Statori EPDM bianco e NBR bianco.
- Guarnizioni in EPDM.
- Diversi tipi di connessioni.
- Trasmissione rinforzata.
- Carrello in inox.
- Quadro elettrico.
- Attacco di drenaggio (CIP).
- Certificazione ATEX.

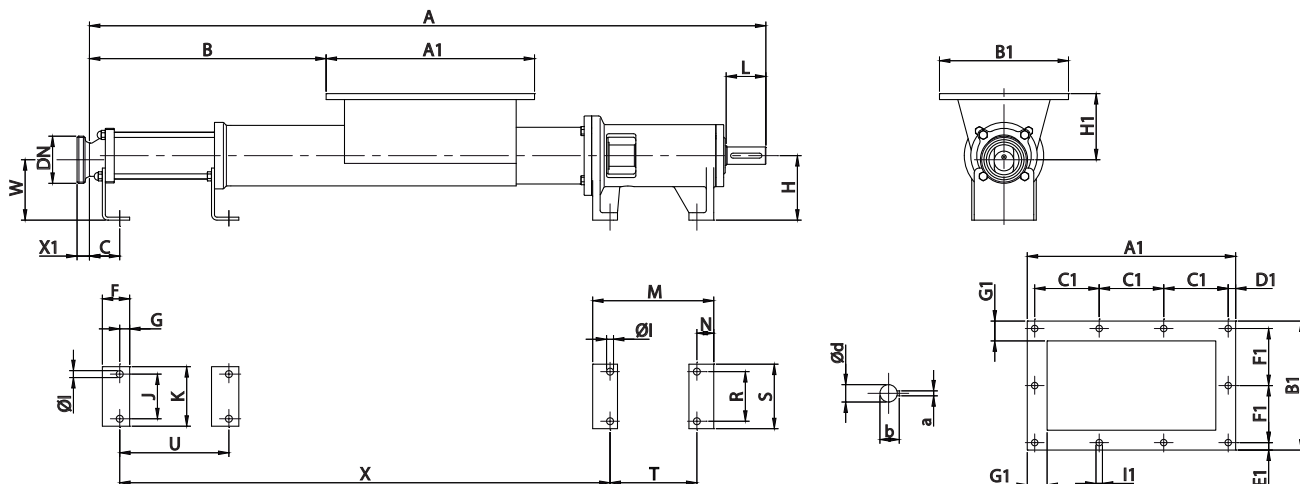
I Dimensioni

Pompa	A1	B1	C1	D1	E1	F1	G1	I1
KST-20 2KST-20	300	210	70	10	10,5	63	25	10
KST-25 2KST-25	365	250	69	10	10	57,5	30	12
KST-30 2KST-30	365	250	69	10	10	57,5	30	12
KST-40 2KST-40	420	260	130	15	15	115	40	14
KST-50 2KST-50	420	260	130	15	15	115	40	14
KST-60 2KST-60	585	340	110	17,5	15,5	103	40	14
KST-80 2KST-80	585	340	110	17,5	15,5	103	40	14

Pompa	DN	DIN 11851	SMS	CLAMP OD
		X1		
KST-20 2KST-20	40 1½"	22	23	14
KST-25 2KST-25	50 2"	23	23	21
KST-30 2KST-30	50 2"	23	23	21
KST-40 2KST-40	65 2½"	25	27	20
KST-50 2KST-50	80 3"	40	27	21
KST-60 2KST-60	100 4"	30	30	21,5
KST-80 2KST-80	100 4"	30	30	21,5



I Dimensioni



Pompa	DN	d	L	a	b	A	B	C	F	G	H	H1	I	J	K	M	N	R	S	T	U	X	W	kg
KST-20	40	20	50	6	22,5	812	22	35	35	12	90	88	11	45	70	179	27	70	100	125	105	556	87	19
2KST-20	1½"					912	322														205	656		20
KST-25	50	25	60	8	27,9	1008	308	40	40	15	110	128	11	60	90	204	32	90	120	140	166	716	107	30
2KST-25	2"					1100	400														258	808		31
KST-30	50	25	60	8	27,9	1008	308	40	40	15	110	131	11	60	90	204	32	90	120	140	166	716	104	31
2KST-30	2"					1158	458														316	866		32
KST-40	65	35	80	10	38,3	1273	427	55	55	20	130	133	14	90	120	244	34	100	130	175	223	898	122	47
2KST-40	2½"					1463	617														413	1088		53
KST-50	80	35	80	10	38,3	1334	488	55	55	20	130	138	14	90	120	244	34	100	130	175	280	956	117	51
2KST-50	3"					1588	742														534	1209		60
KST-60	100	48	110	14	51,5	1703	613	60	60	20	160	174	18	130	170	271	38	150	190	195	330	1262	146	107
2KST-60	4"					2003	913														630	1562		126
KST-80	100	48	110	14	51,5	1833	473	60	60	20	160	188	18	130	190	271	38	150	190	195	440	1372	132	124
2KST-80	4"					2233	1143														840	1772		157



FT:KIBER_KST.1.IT-0317

I Area di selezione

